



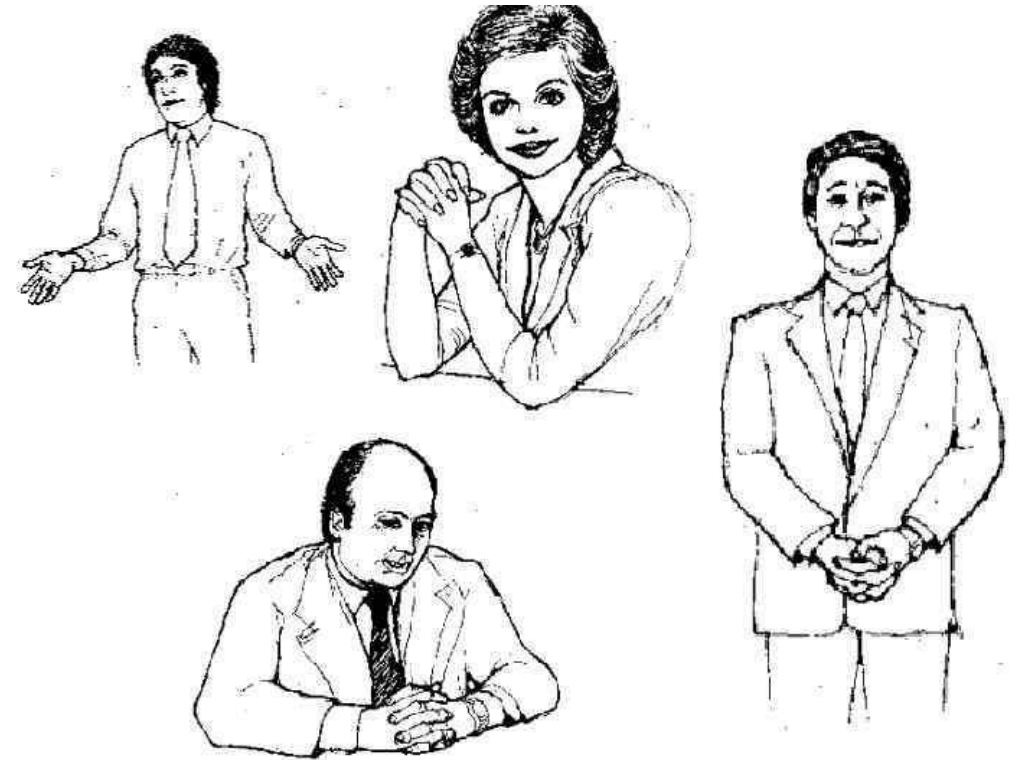
ВВЕДЕНИЕ В МЕЖКУЛЬТУРНУЮ КОММУНИКАЦИЮ В ПРОФЕССИОНАЛЬНОМ ВЗАИМОДЕЙСТВИИ



ТЕМА № 5. НЕВЕРБАЛЬНЫЕ КАНАЛЫ КОММУНИКАЦИИ. ПРОКСЕМИКА И ТАКЕСИКА

НЕВЕРБАЛЬНАЯ КОММУНИКАЦИЯ

Невербальная коммуникация (язык тела) – это коммуникационное взаимодействие между индивидами без использования слов (передача информации или влияние друг на друга через образы, интонации, жесты, мимику, пантомимику...



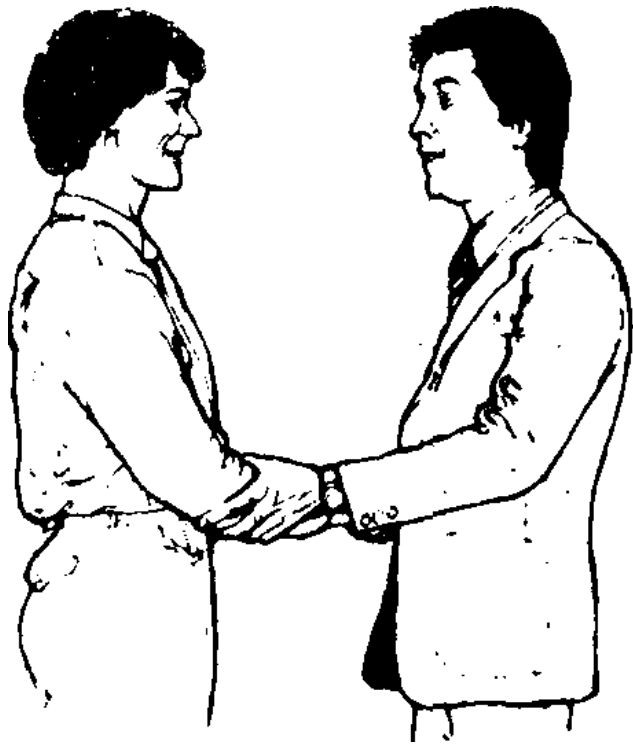
ТИПЫ НЕВЕРБАЛЬНЫХ СРЕДСТВ

поведенческие знаки, обусловленные физиологическими реакциями:
побледнение или покраснение, а также потоотделение от волнения, дрожь от холода или страха и др.

ненамеренные знаки, употребление которых связано с привычками человека (их иногда называют самоадапторами):
почесывание носа, качание ногой без причины, покусывание губ и др.

собственно коммуникативные знаки: сигналы, передающие информацию об объекте, событии или состоянии.

УЧЕБНЫЕ ВОПРОСЫ

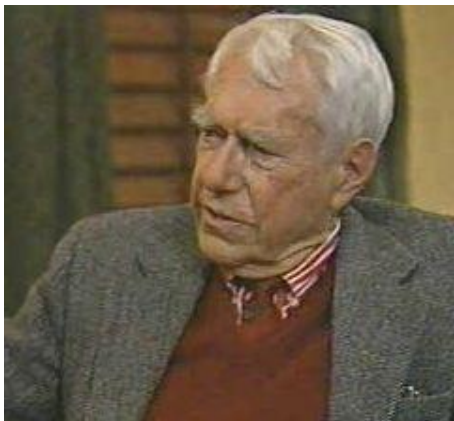


1. ПРОКСЕМИКА

2. ТАКЕСИКА

ВОПРОС 1. ПРОКСЕМИКА

ПРОКСЕМИКА — это «наука о пространстве коммуникации, или коммуникативном пространстве, это наука о том, как человек мыслит коммуникативное пространство, как его обживает и использует».

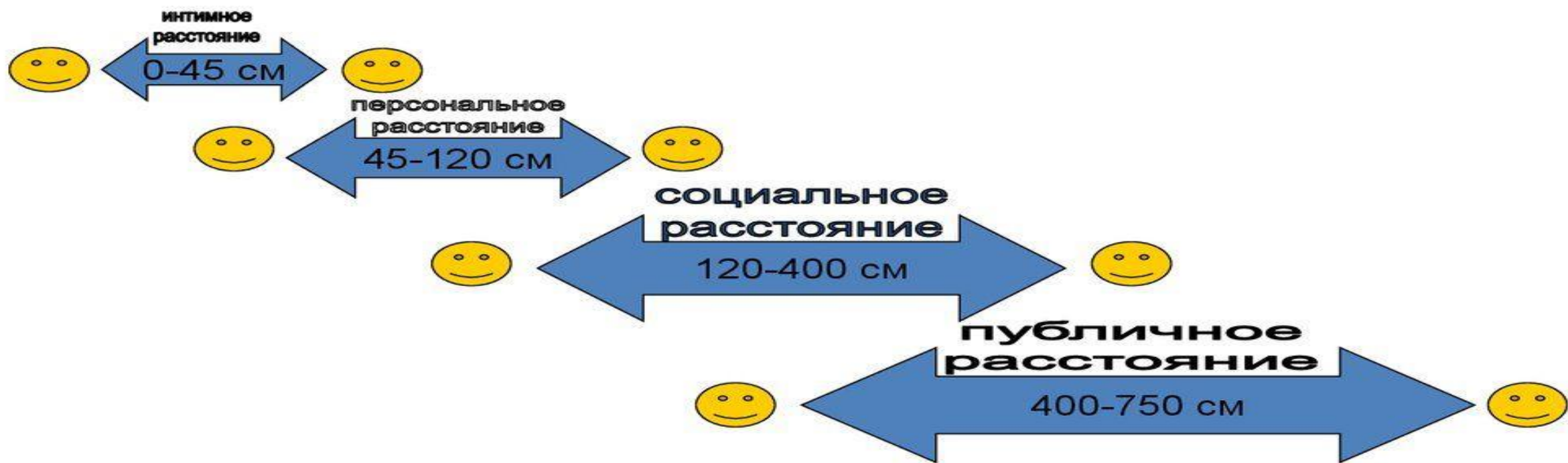


Эдвард Холл

Э. Холл выделил четыре дистантные зоны (интимную, личную, социальную и публичную), подчеркивая, что границы зон варьируют в разных культурах и что нарушение этих границ критично для коммуникативного процесса.



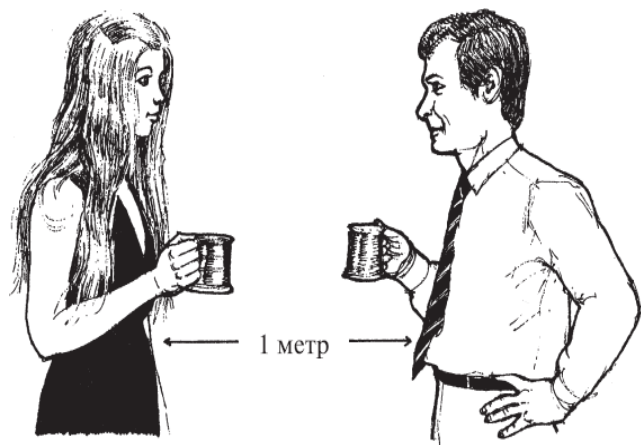
Проксемика (Э.Холл)



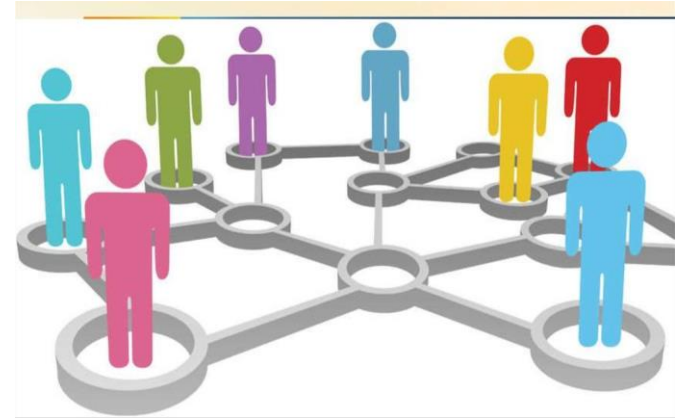
1. ИНТИМНАЯ ЗОНА (0–20 см). Фаза близости здесь — эротическая фаза, которая подразумевает почти полное отсутствие дистанции. в этой фазе преобладают тактильные ощущения и обоняние. Фаза удаления — 15–20 см. на этом расстоянии находятся друг от друга люди в общественном транспорте в часы пик; в средиземноморских культурах оно вполне приемлемо в неформальной дружеской обстановке.



2. ЛИЧНАЯ ЗОНА (45–120 см). Фаза близости — 45–60 см. на таком расстоянии общаются супруги, но в деловой коммуникации такое расстояние между собеседниками неприемлемо. Фаза удаления — 75–120 см. Это расстояние обычно разделяет нас при общении с друзьями или хорошими знакомыми, коллегами по работе, одногруппниками.

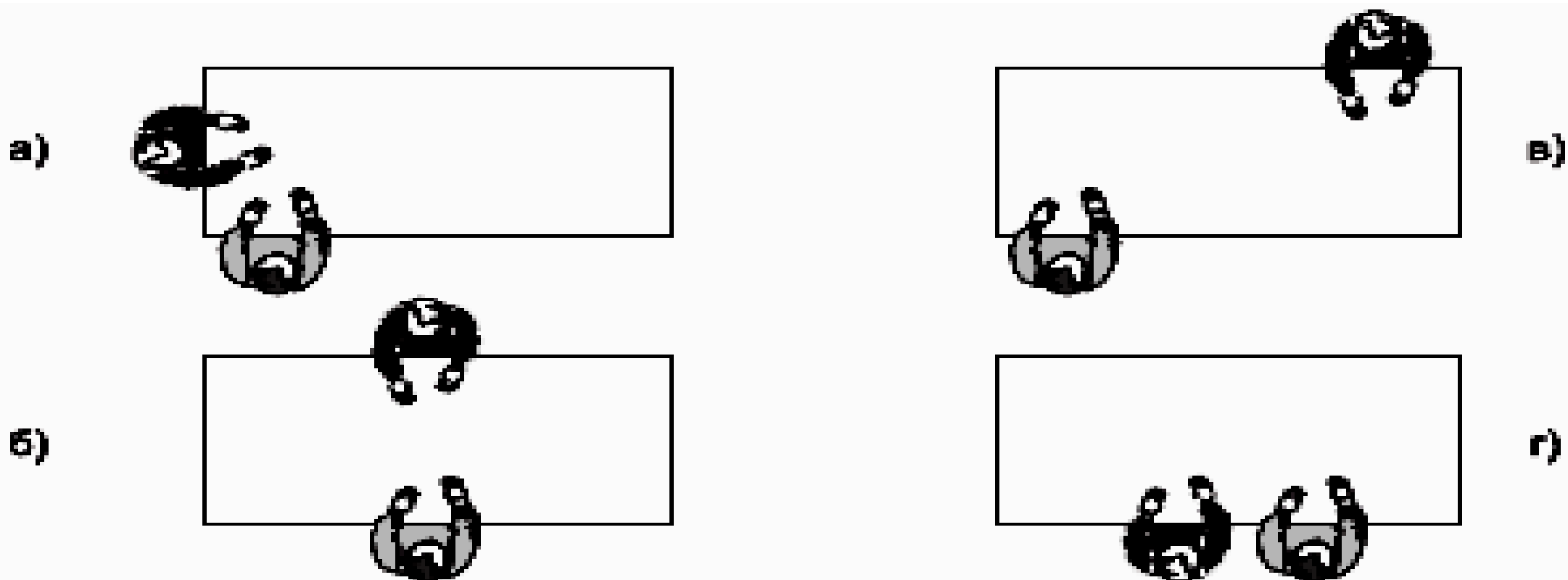


3. ЗОНА СОЦИАЛЬНЫХ ОТНОШЕНИЙ (1,2–3,6 М). Фаза близости — 1,2–2,1 м. на таком расстоянии мы держимся от посторонних людей, например, сантехника, пришедшего заняться ремонтом в нашем доме, почтальона, нового служащего на работе и тех, кого плохо знаем. Фаза удаления — 2,1–3,6 м. такое расстояние разделяет чиновника и его посетителя (грубо говоря, это ширина письменного стола).



4. ПУБЛИЧНАЯ ЗОНА (ОТ 3,6 М). Фаза близости — 3,6–7,6 м. Это расстояние разделяет преподавателя и студентов в большой аудитории, оратора и его слушателей в сравнительно небольших помещениях. Фаза удаления — от 7,6 м.

ПОЗИЦИИ ОБЩАЮЩИХСЯ СТОРОН И ИХ ЗНАЧЕНИЕ ДЛЯ ОБЩЕНИЯ



а) позиция углового расположения, характерная для людей, занятых дружеской непринужденной беседой;

б) конкурирующие собеседники — оборонительная позиция;

в) независимая позиция — расположение по диагонали;

г) общение при деловом взаимодействии

ВЫВОД

Таким образом, незнание границ личной зоны при межкультурном общении может привести к межкультурному конфликту, поскольку люди разных культур испытывают дискомфорт при общении из-за незнания личной дистанции своего собеседника.

ВОПРОС 1. ТАКЕСИКА

ТАКЕСИКОЙ, или ГАПТИКОЙ, называют контакт посредством прикосновения.



- **профессиональные** — они носят безличный характер (как, например, прикосновения врача к пациенту);
- **ритуальные** — рукопожатия, дипломатические поцелуи;
- **дружеские;**
- **любовные.**

Прикосновения зачастую конвенциональны, т.е. за определенным типом прикосновений закреплено определенное значение. Характер прикосновений определяется полом коммуникантов, возрастом, статусом, некоторыми личностными характеристиками и, конечно, их культурной принадлежностью.

КОНТАКТНЫЕ

КУЛЬТУРЫ

ДИСТАНТНЫЕ

ВЫВОД

Умелое и грамотное использование прикосновений может значительно облегчить процесс коммуникации и выразить многие человеческие чувства и настроения, вызвать доверие и расположение партнера.

A photograph of a bookshelf with several books. The book in the foreground is red and is in sharp focus, while the others are blurred. The text "СПАСИБО ЗА ВНИМАНИЕ!" is overlaid on the image in a bold, blue, sans-serif font with a yellow outline, slanted upwards from left to right.

СПАСИБО ЗА ВНИМАНИЕ!